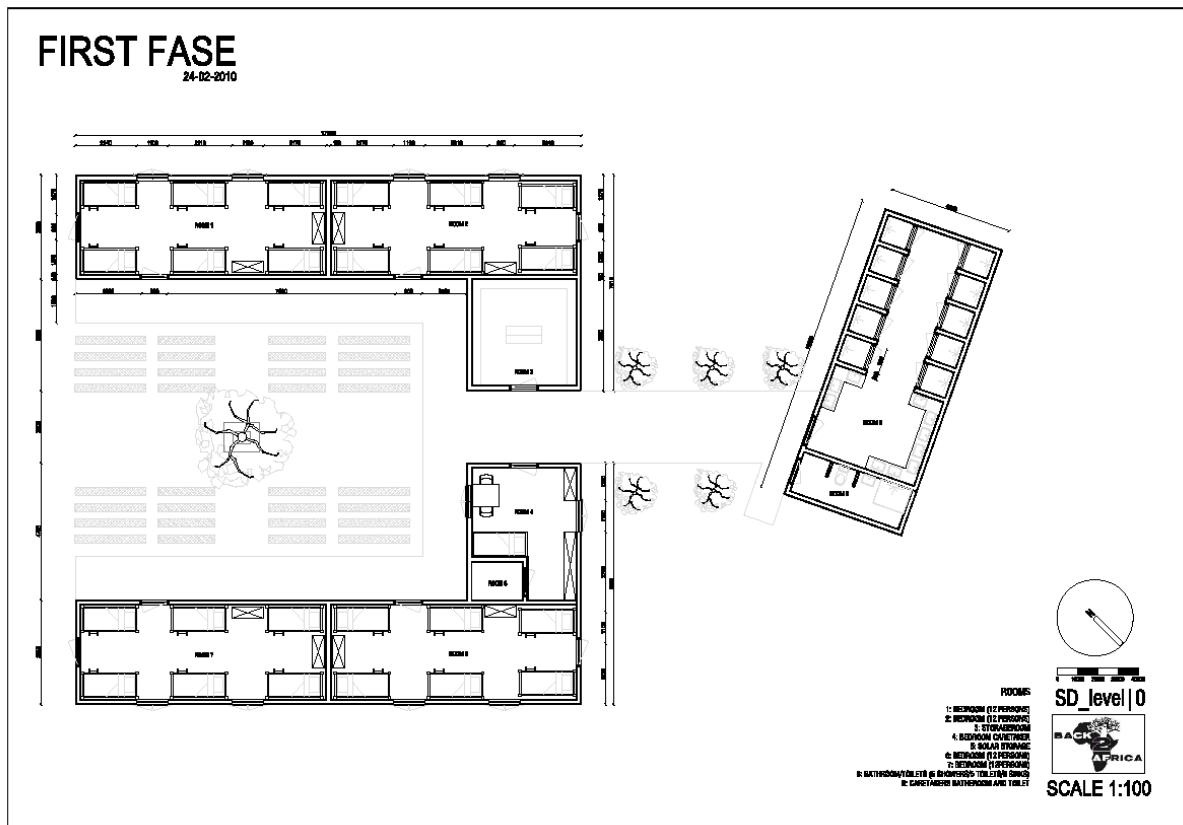


## Boarding facility as part of Andersen Secondary School

Definitief ontwerp van de 1e fase:

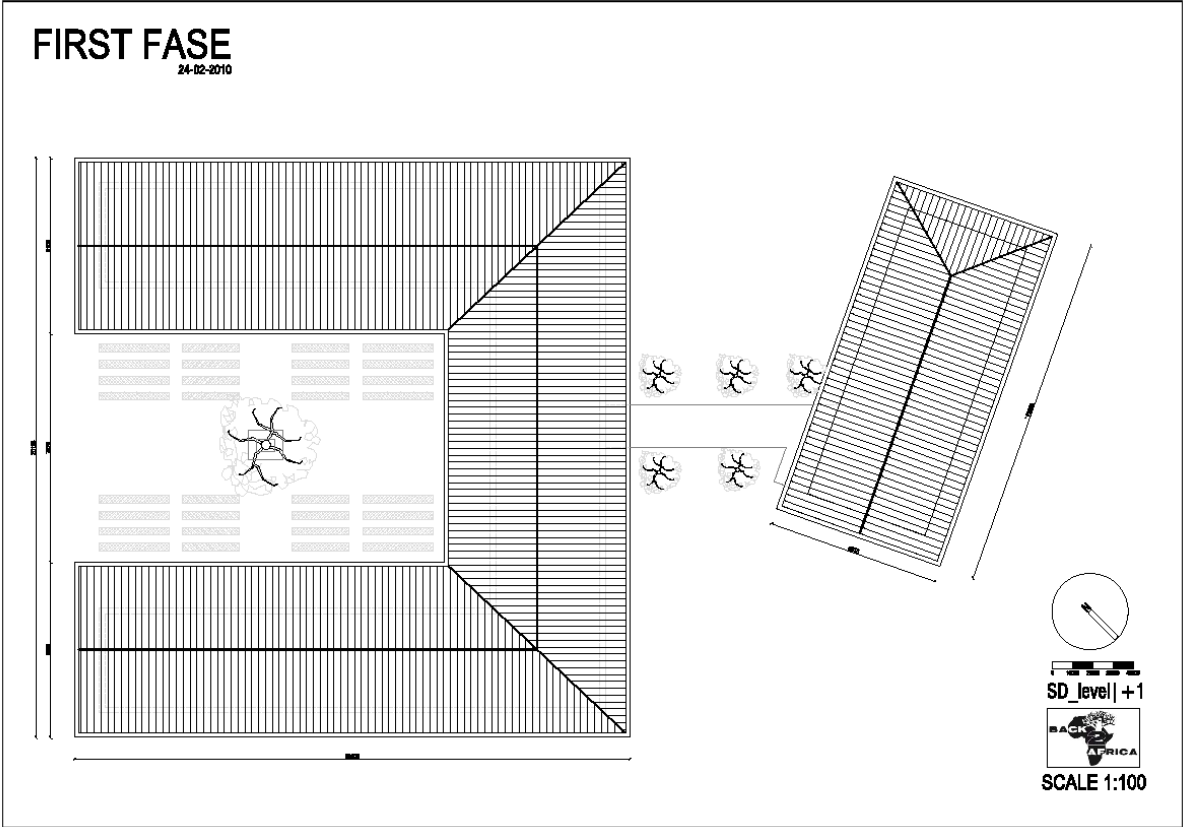
Plattegrond

- 4 slaapzalen met 6 stapelbedden voor totaal 48 personen.
- Woonruimte voor de toezichthouder
- Leer- en recreatie ruimte
- Battery kast
- Douche en toilet gebouw

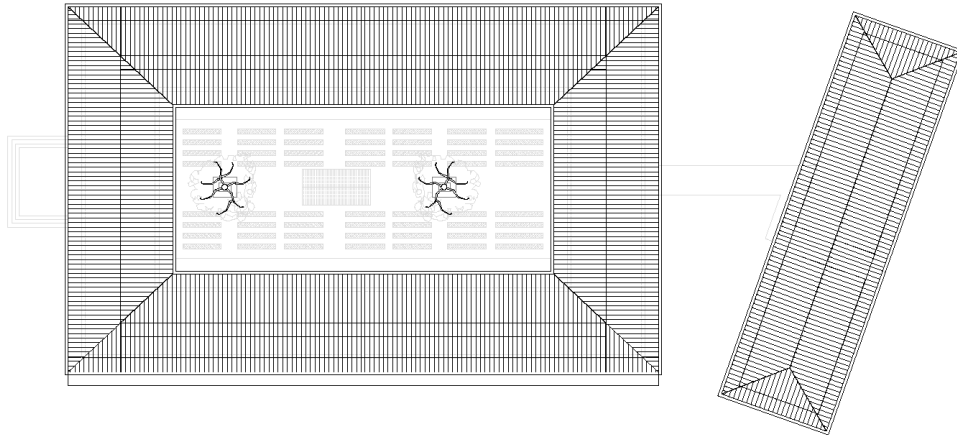




Het Dakplan, met overstekende daken.



SECOND FASE



SD\_level | 0



SCALE 1:100